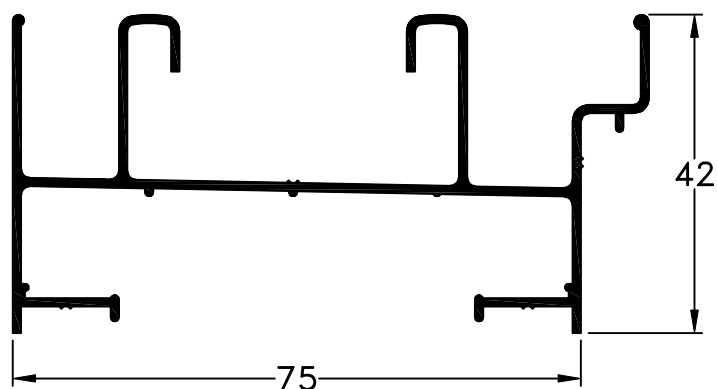


La Ventana y Puerta Corrediza Mix presenta tres opciones de armado de hoja:

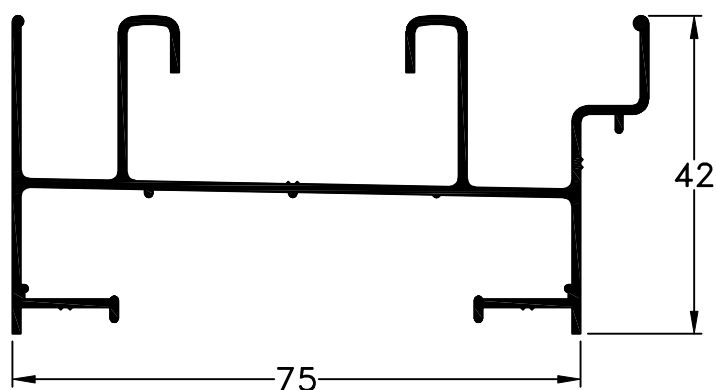
"A" a 45°: Hoja 481 / Encuentro 026

"B" a 90°: Parante 481 / Zócalo y Cabezal 023 / Encuentro 026

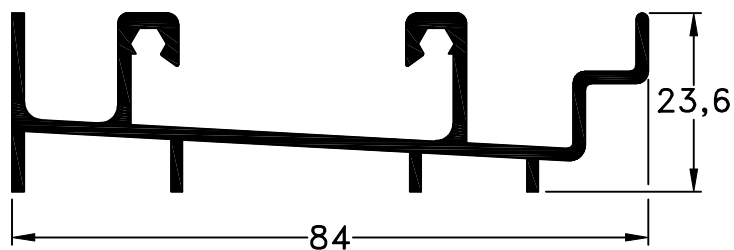
"C" a 90° Combinada: P.Lateral 481 / P.Central 480 / Zócalo y Cabezal 023



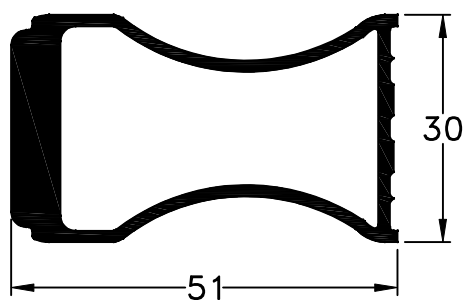
901 - Marco V/P Corrediza
peso: 0,75 Kg/m



921 - Marco V/P Corrediza
peso: 1,00 Kg/m



917 - Umbral Transitable
Puerta Corrediza
peso: 1,03 Kg/m



518 - Tirador Central
para Perfil 481 y 482
peso: 1,00 Kg/m

Escala 1:1

Tolerancia en Peso +/- 10%

02-02-18 **TRADICIONAL.8**