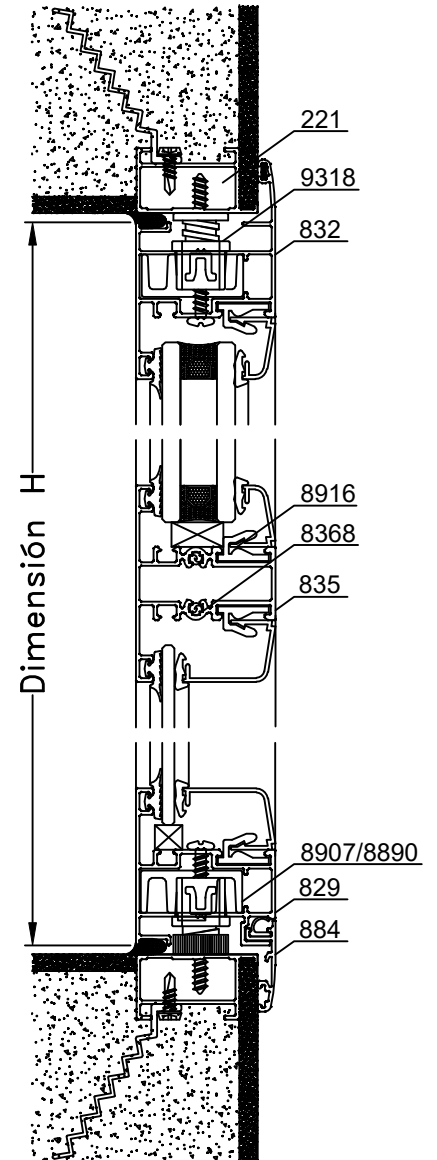
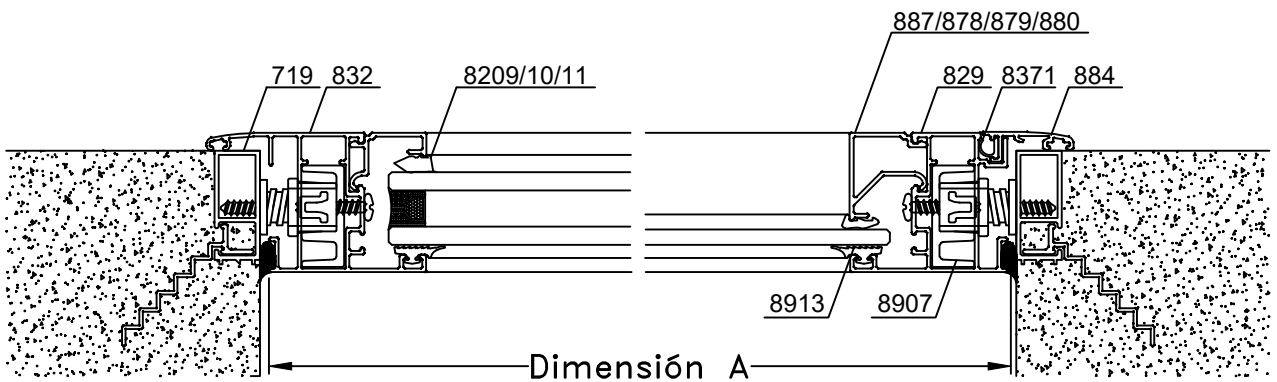


B-B Corte Vertical



A - A Corte Horizontal



Escala 1:2.5  
Tolerancia en Peso +/- 10%

02-10-17 **MONACO.20**

Dimensiones de Corte						
Código	Peso Kg/m	Forma	Función	Cant.	Largo	Corte
829	0,77		Marco	2	A	45° 45°
				2	H	45° 45°
832	0,86		Marco	2	A+42	45° 45°
				2	H+42	45° 45°
523/698/699 705/870	-	-	Contrav.	2	A-63	45° 45°
			Curvo	2	H-63	45° 45°
876/877/878 880/885/887	-	-	Contrav.	2	A-63	90° 90°
			Recto	2	H-104	90° 90°
835	0,94		Traves. Angosto	-	(AoH)-63	90° 90°

Dimensiones de Corte Contramarco: pág. 17

\* Medidas en milímetros

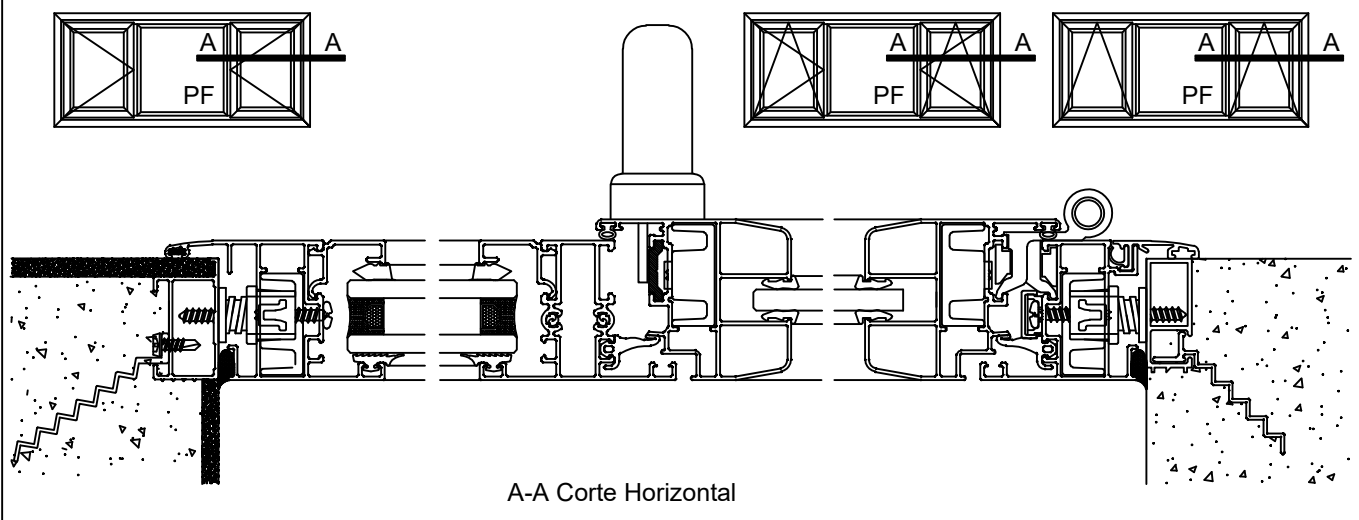
Dimensiones de Corte Premarco: pág. 17 y 18

Detalle de Accesorios				S/Travesaño	C/ 1 Travesaño
Ítem	Código	Descripción	Forma	Cantidad	Cantidad
Esc. de Armado	8907	Esc. de Armado A - 700		4 Unidades	
	8890	Esc. de Armado A - 700 de Expansion			
Clip	8916	Clip Contravidrios T-96		s/m	s/m
Burlete Vidrio	8913	Burlete de Acristalamiento B-68		2A + 2H	2A + 2H + 2 Largos x Trav.
Cuña Vidrio	8209	Cuña Chica		2A + 2H	2A + 2H + 2 Largos x Trav.
	8210	Cuña Mediana			
	8211	Cuña Grande			
Tornillo	8368	Tornillo Parker Parte I		-	4 Unidades x Travesaño

s/m: según medida

Accesorios Contramarco: pág. 17 Accesorios Premarco: pág. 17 y 18

Es posible combinar el Paño Fijo con Ventanas de Rebatir, Ventanas Oscilo-Batientes y Ventanas Banderola utilizando un mismo Marco Perimetral. Se plantean las dos opciones de marco dentro de un mismo detalle



Escala 1:2.5

Tolerancia en Peso +/- 10%

02-10-17 MONACO.21