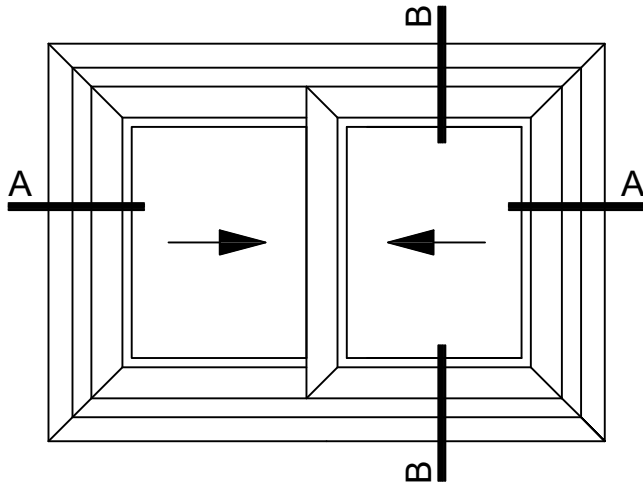
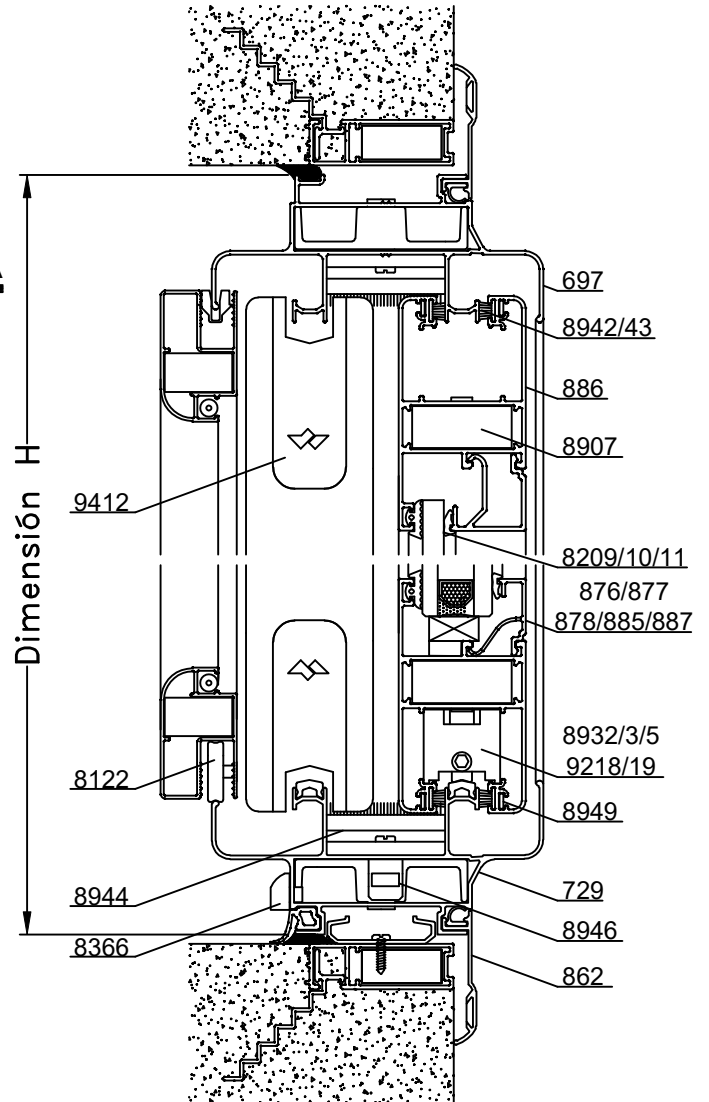


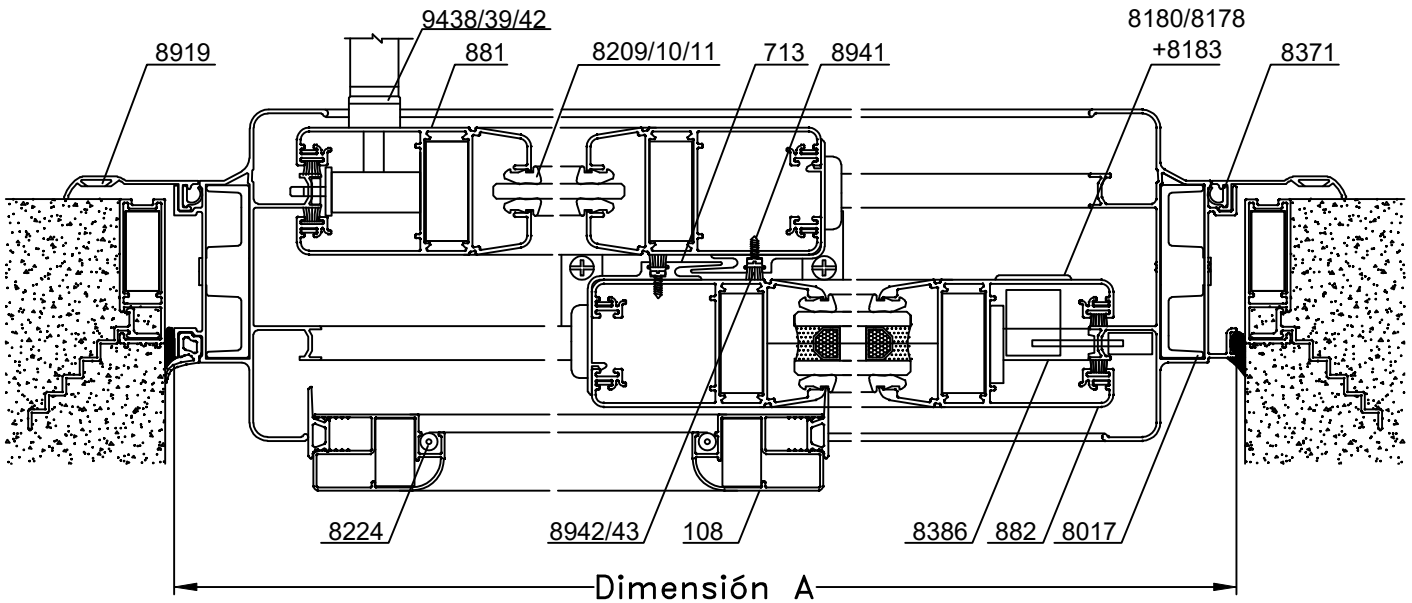
Vista



B-B Corte Vertical



A-A Corte Horizontal



Escala 1:2.5

Tolerancia en Peso +/- 10%

12-12-16 **MEDITERRANEA.56**

Dimensiones de Corte				2 Hojas en 2 Pistas		
Código	Peso Kg/m	Forma	Función	Cant.	Largo	Corte
729	1,20		Marco de 2 Pistas	2	A	45° 45°
				2	H	45° 45°
697	1,20		Marco de 2 Pistas	2	A	45° 45°
				2	H	45° 45°
886	1,18		Hoja	4	A/2-2	45° 45°
				4	H-82	45° 45°
523/698 699/705/706	-	-	Contrav. Curvo	4	A/2-115	45° 45°
				4	H-195	45° 45°
876/877 878/885/887	-	-	Contrav. Recto	4	A/2-115	90° 90°
				4	H-236	90° 90°
713	0,40		Encuentro Central	2	H-82	90° 90°
561	0,09		Guía Inferior	2	A-91	90° 90°

Opciones de Hoja		
Código	Forma	Función
881		Hoja P/Vidrio simple S/CV
882		Hoja P/Vidrio DVH S/CV

Descuento hoja 881/882: Idem hoja 886
Tope lateral hoja 881/882: Cod.8386

Opciones de Rodamientos		
Código	Forma	Rodamientos
881		Cod.8127 (R46.4) Cod.8128 (R47.4)
882		Cod.8129 (Pabose)

Dimensiones de Corte Contramarco: pág. 27

* Medidas en milímetros

Dimensiones de Corte Premarco: pág. 28

Detalle de Accesorios			
Ítem	Código	Descripción	Cantidad
Esc. de Armado	8017	Escuadra de Armado Mediterránea E21-1	4 Unidades
	8907	Esc. de Armado Hoja A-700	8 Unidades
	8949	Escuadra de Alineación Hoja E-98 (Baja)	16 Unidades
Clip	8916	Clip Para Contravidrios T-96	s/m
Burlete Vidrio	8913	Burlete de Acristalamiento B-68	2A + 4H
Cuña Vidrio	8209	Cuña Chica	2A + 4H
	8210	Cuña Mediana	
	8211	Cuña Grande	
Burlete Exterior	9417	Burlete Exterior Cubre Sello	2A + 2H
Felpa (Ver nota "a")	8942	Felpa de 7x6	4A + 6H
	8943	Felpa de 7x6 con Fin Seal	
Cierre Hoja con Traba (Ver nota "b") (Ver nota "c")	9430	Mecanismo de Cierre de Corrediza - 1 Punto 300 mm.	2 Unidades
	9431	Mecanismo de Cierre de Corrediza - 2 Puntos 1000 mm.	
	9432	Mecanismo de Cierre de Corrediza - 3 Puntos 1800 mm.	
	9438	Manijas Acodadas Izquierda / Derecha	
	9439	Manijas Acodadas Max Izquierda / Derecha	
Tope Lateral	9442	Manija Recta Alceamar	2 Unidades
	8939	Tope Lateral Interior Hoja (perfil 886)	
Tope de hoja	8850	Tope Exterior de Hoja	4 Unidades
Rodamiento	8932	Rueda Simple Torino R-48 (perfil 886)	4 Unidades
	8933	Rueda Doble Torino R-49 (perfil 886)	
	8935	Rueda Dobles con Aguja R-49 (perfil 886)	
	8133	Rueda Dobles Optimus JL Aguja - 160kg/hoja (perfil 886)	
	9218	Rueda Simple Pabose - 100 kg. por Hoja (perfil 886)	
	9219	Rueda Doble Pabose - 200 kg. por Hoja (perfil 886)	
Tope Central	9412	Tope Central Hoja	4 Unidades
Cruce de Hoja	8944	Cruce de Hoja de 37 mm	2 Unidades
Boca Desagüe	8946	Boca Desagüe T-94	s/m
Tapa Desagüe	8366	Tapa Desagüe T-69	2 Unidades
Tapa caja de agua	8397	Tapa Caja de Agua Perfil 729	2 Unidades
Tornillos	8941	Tornillos Fijador Perfil 713	s/m
Tapón (Opción con Tirador)	9708	Tapón Tirador Central, Perfil 518	1Par

Nota "a": Se recomienda felpa sin fin seal en los encuentros de hoja.
Nota "b": Para los cierres laterales se puede utilizar también el cierre tecla Milano con Kit M-Tres, códigos 8180/8178 + 8183, esta opción no cuenta con traba de seguridad antipalanca.
Nota "c": Cierres Multipunto c/cerradura Cod.9434 con Kit M-Tres + Cilindro Cod.9483 + Manija doble balancín acodadas Cod.9444. Solo disponibles para hojas Cod. 881 y 882.

s/m: según medida

Accesorios Contramarco: pág. 27 Accesorios Premarco: pág. 28

Tolerancia en Peso +/- 10%

12-12-16 **MEDITERRANEA.57**